

bime®



Procédé exclusif d'ignifugation
des bardages extérieurs en bois

Résidence Les Mûras | Saint-Denis (93)
Architectes : Antonini-Darmon
Photo : Luc Boagly

Bardages Euroclasse B

Le procédé BIME® est le système unique d'ignifugation, optimisé pour assurer la meilleure sécurité passive contre l'incendie lorsque des éléments en bois sont mis en œuvre à l'extérieur.

Notre mission est de rendre l'utilisation du bois en extérieur possible, quel que soit le contexte réglementaire de réaction au feu des enveloppes.

Des Euroclasses B et C ont été validées sur plusieurs essences (mélèze, douglas, Mokalam® fraké, red cedar, épicéa classe III...) dans des configurations de profils et de poses variées, et des tests sur d'autres essences (feuillus tempérés par ex.) sont en cours.

Performances durables

La pérennité des systèmes BIME® a été évaluée au travers des critères de la NF EN 16755 qui évalue la durabilité de la performance au feu. Cette évaluation de performance est sanctionnée par un Rapport de Classement de Durabilité, exigé par le Guide Bois Construction et Propagation du feu par les façades en application de l'IT 249 version 2010.



Évolution des systèmes

Comme tout matériau de construction, le bois s'entretient afin de conserver ses qualités de départ : état de surface, couleur, comportement au feu, etc. Plus l'état initial du bardage sera conservé, plus la durée de service sera longue.

Bien qu'il n'y a pas d'obligation réglementaire d'entretien des bardages en bois et que les tests de réaction au feu après vieillissement ont été effectués sans aucune maintenance, nous conseillons un programme de révision de nos bardages BIME® selon une chronologie indicative disponible sur demande qui s'adaptera à votre projet.

“ Notre catalogue est en expansion continue afin de couvrir le maximum de configurations de pose proposées par les architectes pour les parements intérieurs et extérieurs en bois dans les bâtiments modernes ou en rénovation. ”

Jean-Baptiste Aurel



La Cerisaie II lot K1 Fresnes (92)
Architectes - Dequin-Ferrero
Photo: Hervé Abbadie

- toutes essences
- tous profils continus
- 18 à 42 mm d'épaisseur
- finition à haute teneur en agents anti-UV



Procédé industriel

L'ignifugation des bardages en bois pour l'extérieur est constituée de 3 étapes indissociables.

Ignifugation dans la masse en autoclave

Les bois sont d'abord pesés et introduits dans l'autoclave. Après un vide initial, le produit ignifuge en phase aqueuse, incolore, inodore, inorganique et sans C.O.V. est forcé à pénétrer sous pression jusqu'au cœur des éléments.



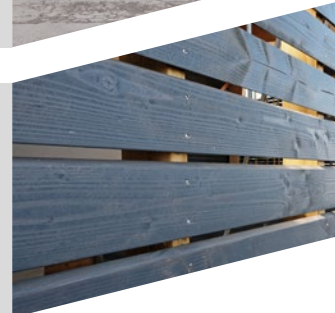
Séchage artificiel & fixation des ignifuges

Il s'agit de faire évaporer l'eau du liquide ignifuge, pour conduire le bardage vers son humidité de service (16% ± 2%) selon le DTU 41.2. Cette action a également pour effet de stabiliser les sels ignifuges sur la matrice du bois.



Application du saturateur BIME® F1

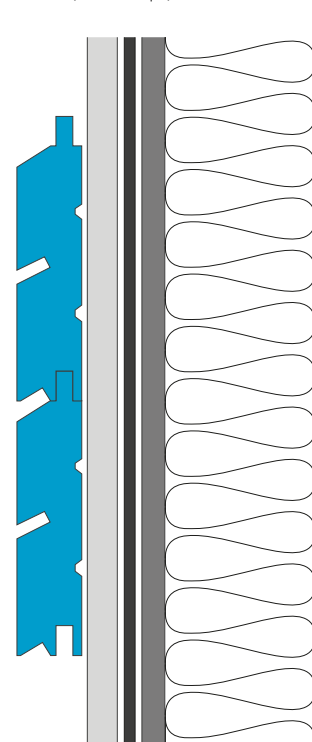
C'est une finition non-filmogène, en phase aqueuse et sans C.O.V. à base de composés organiques biosourcés, qui contribue à la pérennité du système ignifuge. Il est pigmenté selon des teintes plus ou moins translucides.



Suggestions de systèmes continus B-s1,d0

Euroclasse de réaction au feu		B-s1,d0
Essence		douglas, mélèze, sapin épicéa, red cedar
Caractéristiques du parement	Procédé d'ignifugation	BIME®
	Gamme d'épaisseurs	≥ 18 mm
	Largeur utile de lame	≥ 80 mm
	Masse volumique mini	380 kg/m³
	Profil	tous profils
Ossature	Euroclasse mini	D-s2,d0
Conditions de lame d'air		lame d'air toutes largeurs ouverte ou fermée
Conditions de pare-pluie		sans pare-pluie ou avec pare-pluie au moins Euroclasse E
Substrat	Ep. mini	10 mm
	Masse volumique mini	510 kg/m³
	Euroclasse mini	D-s2,d0
Orientation des lames		toutes orientations

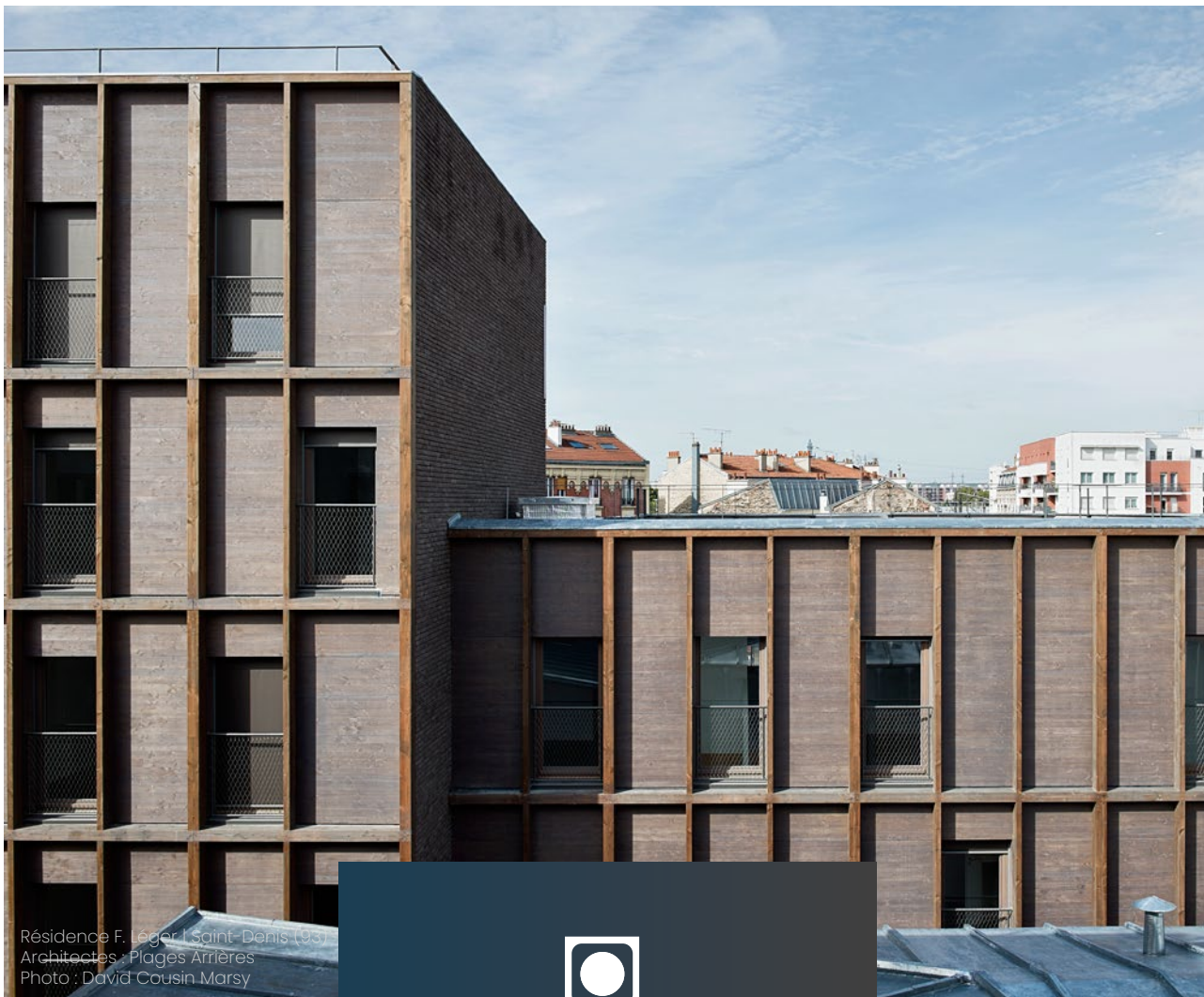
Exemple de mise en œuvre (vue en coupe)



Bardage BIME® / Ossature / Pare-pluie / Substrat / Isolant



ence im, Duras | Saint-Denis (93)
Architectes : Antonini-Darmok
Photo: Luc Boegly



Résidence F. Léger / Saint-Denis (93)
Architectes : Plages Arrières
Photo : David Cousin Marsy



WOODENHA

Woodenha Industries
300, rue de l'Île aux Moutons
44340 Bouguenais

woodenha.com

